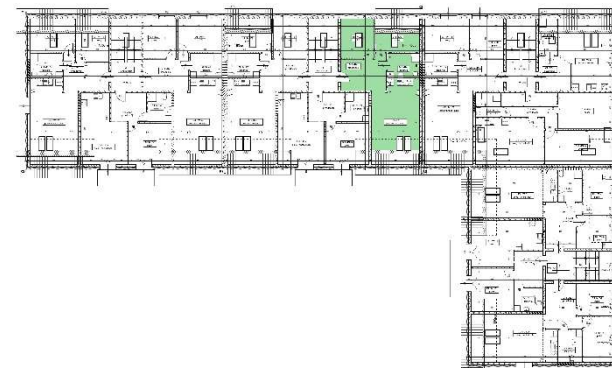


## BUDYNEK MIESZKALNO-USŁUGOWO-HANDLOWY

LOKAL: BIII M9  
PIĘTRO: PODDASZE  
POWIERZCHNIA: 58,41 m<sup>2</sup>



### POMIESZCZENIA:

PRZEDPOKÓJ	12,89 m <sup>2</sup>
POKÓJ	10,80 m <sup>2</sup>
POKÓJ	4,91 m <sup>2</sup>
ŁAZIENKA	6,71 m <sup>2</sup>
POK. + ANEKS KUCH.	23,10 m <sup>2</sup>

